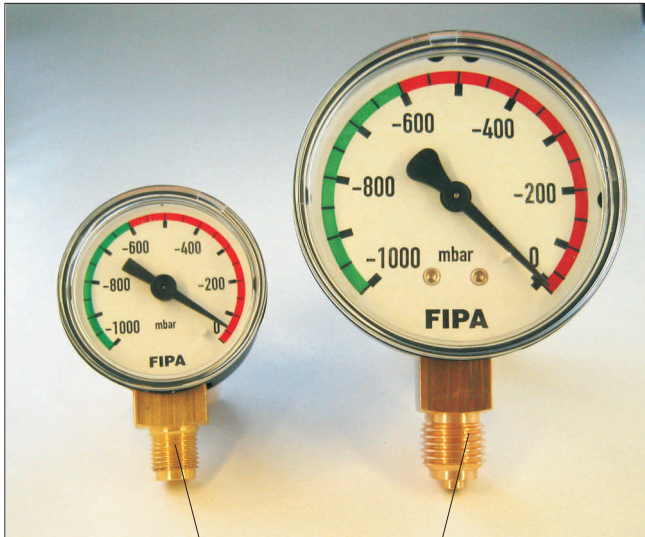


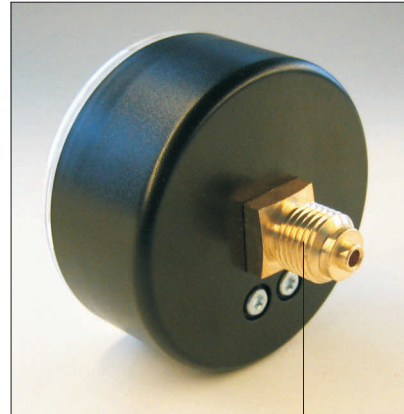
# Vakuu-Meter mit Rot- / Grünbereich

## Vacuum Meters with red/green areas



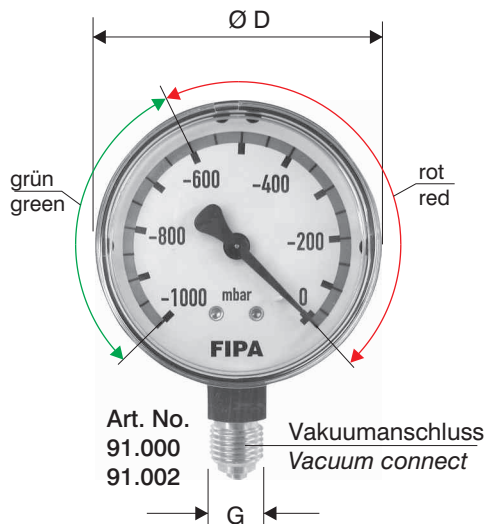
Vakuuanschluss  
Vacuum fitting

Art. No.  
91.000  
91.002



Art. No.  
91.001 Vakuuanschluss  
91.003 Vacuum fitting

Vakuu-Hebe- und Transporteinrichtungen müssen mit einem Vakuu-Messgerät (Vakuu-Meter) ausgestattet sein, das mit ausreichender Sicherheit die Transportbereitschaft anzeigt (Unfallverhütungsvorschriften VBG 9a)



### Anzeigeskala mit Rot-/Grünbereich

#### Display scale with red/green areas

**Rot:** bis -600 mbar (= 60% Vakuu)  
**Grün:** bis -1000 mbar (= 100% Vakuu)  
 Anzeigebereich = bis -1000 mbar  
 Temperaturbereich = -20° C bis +60° C

**Red:** Up to -600 mbar (= 60% vacuum)  
**Green:** Up to -1000 mbar (= 100% vacuum)  
 Scale reading up to -1000 mbar  
 Temperature range = -20° C up to +60° C

Art. No.	ØD	G	Vakuu-Anschluss	Gewicht
91.000	40	G 1/8"	unten	47 g
91.001	40	G 1/8"	hinten	45 g
91.002	63	G 1/4"	unten	92 g
91.003	63	G 1/4"	hinten	90 g