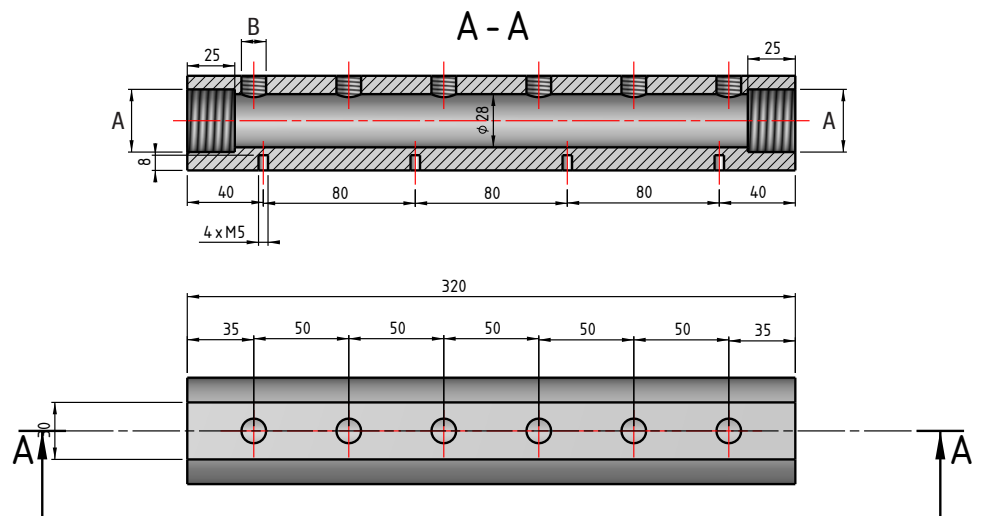
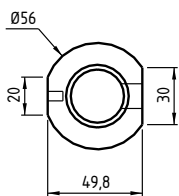




Temperatur: >200°C



Technische Eigenschaften

Spezifisches Modell für Ihre Hochtemperaturanwendungen :

- Einteilige Verteiler
- Edelstahl 304L
- Eingang Schraubengewinde A von 3/8" bis 1-1/2"
- Ausgang Schraubengewinde B von 1/4" bis 1/2"
- Für Anwendungen >200°C
- Erstellung nach Kundenwunsch
- Kann mit Hochtemperaturkupplungen aus Edelstahl geliefert sein

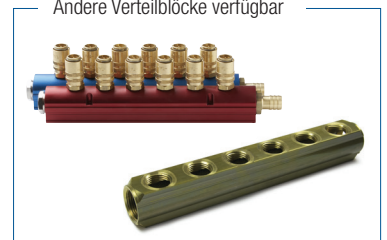
Hochtemperaturkugelhähne



Hochtemperaturkupplungen



Andere Verteilblöcke verfügbar



Finden Sie unsere ganzen Referenzen und technischen Datenblatt auf unsere Online Kataloge www.bmsdeutschland.eu

🏠 53, route des Contamines
74370 Argonay - France

☎ Tel.: +33 (0)4 50 27 29 00 - Fax.: +33 (0)4 50 27 38 22

✉ info@bmsdeutschland.eu

@ www.bmsdeutschland.eu



Finden Sie unsere ganze Videos auf unserem Youtube Kanal