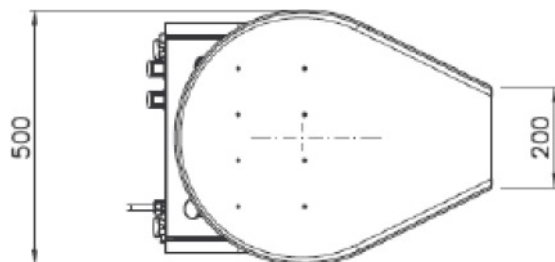
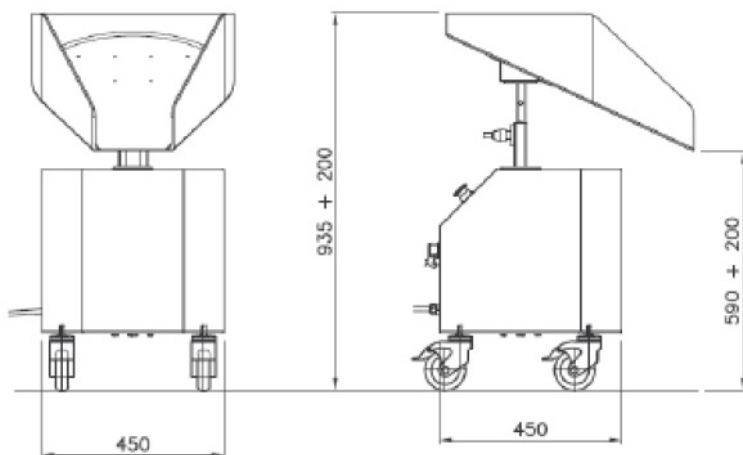




Le Duck est une machine conçue pour récupérer le produit arrivant d'un convoyeur, d'un robot ou autre dispositif et pour l'acheminer vers plusieurs conteneurs selon la quantité de cycles paramétrés.

Le rayon d'action du DUCK est de 360°, par conséquent les conteneurs peuvent être disposés autour de celui-ci sans aucune restriction.

Le DUCK peut à travers un signal de pré alarme acoustique temporisé, signaler le besoin de remplacer les conteneurs déjà pleins. Le même signal est répété à la fin de la phase de remplissage du dernier conteneur.



Le DUCK peut travailler selon deux logiques différentes :

1. En utilisant un signal ouvert/fermé, sans tension, arrivant de la presse à chaque moule.
2. En établissant dans le DUCK, le temps de remplissage de chaque carton.

N.B. Les deux logiques ne sont pas compatibles entre elles.

La glissière du DUCK peut tourner 360° et peut conduire le produit en chaque point.

Capacité : on conseille que chaque produit ne pèse pas plus de 2 kg.

Puissance du moteur installé pour la rotation de la glissière : 0,18 kw.

Tension de connection 400 Volt 50 hz.

N.B. Il est possible d'établir le DUCK de façon qu'il conduit le produit dans plusieurs positions au dedans du même carton pour éviter une accumulation à pyramide du produit.

Retrouvez toutes nos références sur notre catalogue en ligne et toutes les fiches techniques sur [www.bmsfrance.eu](http://www.bmsfrance.eu)

🏠 53, route des Contamines  
74370 Argonay - France

☎ Tél. : +33 (0)4 50 27 29 00 - Fax. : +33 (0)4 50 27 38 22

✉ [info@bmsfrance.eu](mailto:info@bmsfrance.eu)

@ [www.bmsfrance.eu](http://www.bmsfrance.eu)



Découvrez nos vidéos explicatives sur notre chaîne Youtube