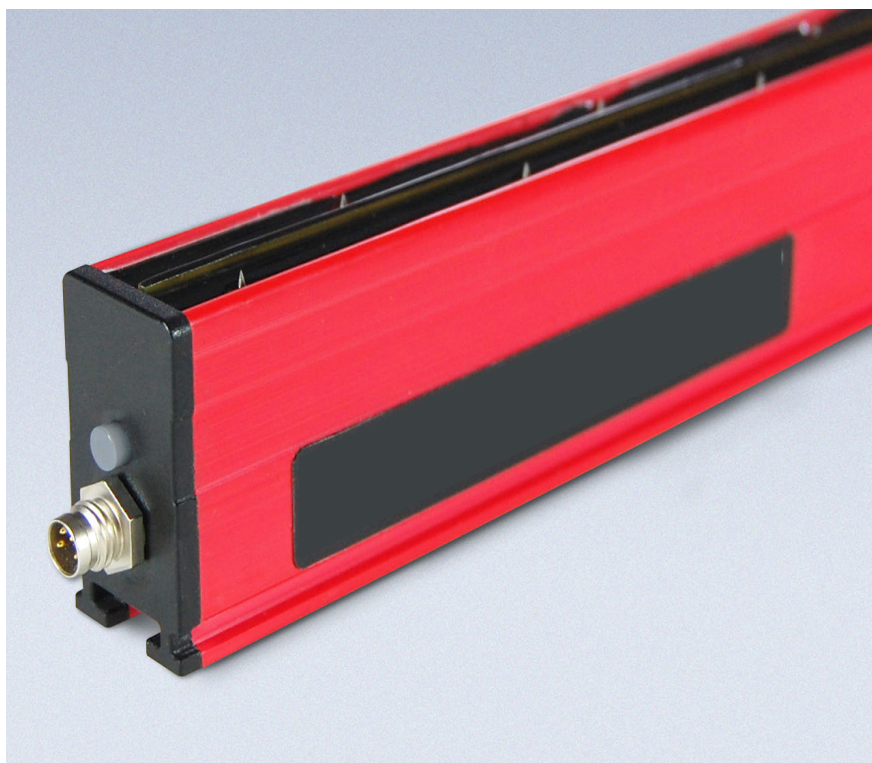


Éliminateur d'électricité statique sans égal pour les constructeurs de machines, compact avec composants électroniques intégrés. Alimentation 24 V CC et des performances très puissantes.

Neutralisation statique pour répondre aux exigences des machines haute performance. Alimentation électrique haute tension intégrée, nécessite uniquement une basse tension de 24 V CC.



- > Émetteurs longue durée, sans choc, couplés de manière résistive.
- > DEL d'indicateur de statut : barre OK: (vert), panne : (rouge).
- > Couverture 100 %. Longueur effective = longueur hors-tout. Sans zone morte.
- > Connecteur M8 standard.
- > Versions :
3024 F pour les courtes portées et les grandes vitesses.
3024 L pour la neutralisation à des distances allant de 100 à 500 mm.

Spécification

Alimentation électrique:	24V CC (21-28 V), 0,5 A max. Connecteur M8. Voir options de câble. Le câble de base M8 x 4 doit être commandé séparément- Voir options câble sur la page deux.
Commande à distance:	Envoi un signal 24V à l'automate ou une autre destination. Cette tension est prise de la puissance vers la barre-pas d'alimentation supplémentaire est nécessaire.
Alimentation haute tension:	Alimentation de 9 kV intégrée à la barre.
Construction:	Extrusion de grade industriel FR-ABS, résine époxy.
Classification de la protection:	IP66. Entièrement scellée.
Environnement:	De -10 à 55oC, 70 % rH sans condensation.
Poids:	1,10 kg/m.
Approbation:	204/108/EC et 206/95/EC.
Standard	CE, UL, CB.

Retrouvez toutes nos références sur notre catalogue en ligne et toutes les fiches techniques sur www.bmsfrance.eu

🏠 53, route des Contamines
74370 Argonay - France

☎ Tél. : +33 (0)4 50 27 29 00 - Fax. : +33 (0)4 50 27 38 22

✉ info@bmsfrance.eu

@ www.bmsfrance.eu

📺 Découvrez nos vidéos explicatives sur notre chaîne Youtube

Deux versions

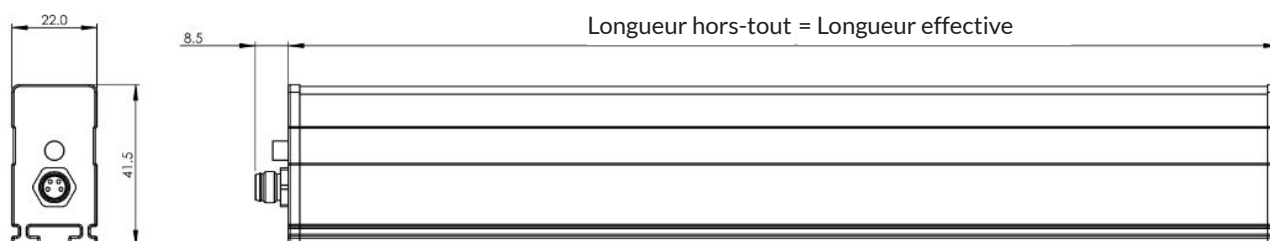
3024 F (Rapide)

- > Conçue pour des vitesses supérieures à 1000 m/min.
- > Idéale pour les matériaux à déplacement rapide.
- > Longueur minimale 250 mm, disponible en longueurs de 50 mm jusqu'à 4.5 m.
- > Distance opérationnelle pour les meilleures performances : de 25mm à 100 mm.

3024 L (Longue distance)

- > Conçue pour les distances de 100 à 500 mm.
- > Conçue pour les applications à géométrie variable.
- > Longueur minimale 300mm, disponibles en longueurs de 100 mm jusqu'à 4.5 m.
- > Distance opérationnelle de 100 à 500 mm.

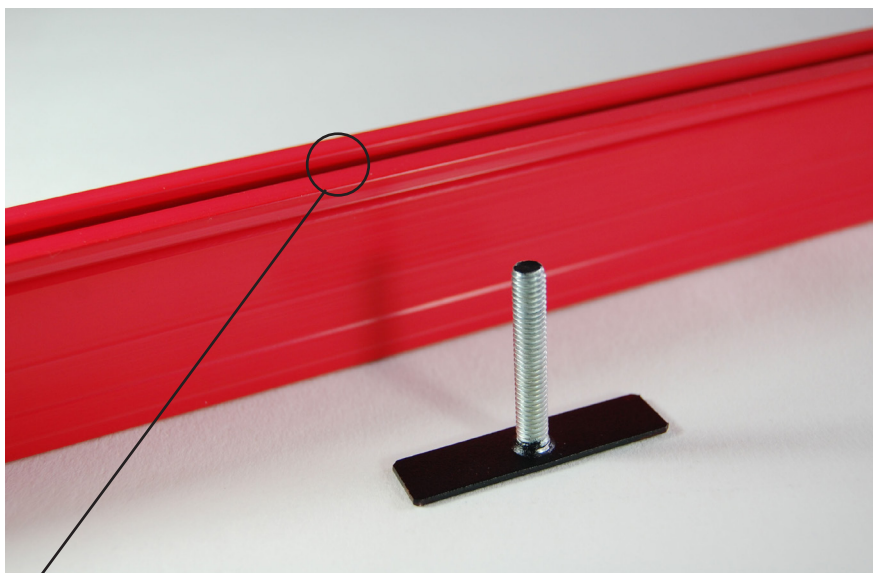
3024 Dimensions



Montage

"T" M6 x 40 goujon et l'écrou de la bride. Deux blocs de barres de montage jusqu'à 1m, plus un supplémentaire pour chaque 500mm supplémentaires.

Autres longueurs de goujon sont disponibles, veuillez contacter votre fournisseur pour les options.



Équerre de fixation du "T" se glisse dans la fente, dans la bas de la barre.

Retrouvez toutes nos références sur notre catalogue en ligne et toutes les fiches techniques sur www.bmsfrance.eu

🏠 53, route des Contamines
74370 Argonay - France

☎ Tél. : +33 (0)4 50 27 29 00 - Fax. : +33 (0)4 50 27 38 22

✉ info@bmsfrance.eu

@ www.bmsfrance.eu



Découvrez nos vidéos explicatives sur notre chaîne Youtube

Options

Description	Part No.	Description	Part No.
Câble de 3m avec 180° connecteur	80892	Câble de 3m avec 90° connecteur	80893
Câble de 5m avec 180° connecteur	80930	Câble de 5m avec 90° connecteur	80934
Câble de 7,5m avec 180° connecteur	80931	Câble de 7,5m avec 90° connecteur	80935
Câble de 10m avec 180° connecteur	80932	Câble de 10m avec 90° connecteur	80936
Blocs de montage supplémentaires	30248		

Les câbles doivent être commandés séparément en plus de la barre. M8 standard à 4 broches connecteurs femelles.

Retrouvez toutes nos références sur notre catalogue en ligne et toutes les fiches techniques sur www.bmsfrance.eu

🏠 53, route des Contamines
74370 Argonay - France

☎ Tél. : +33 (0)4 50 27 29 00 - Fax. : +33 (0)4 50 27 38 22

✉ info@bmsfrance.eu

@ www.bmsfrance.eu



Découvrez nos vidéos explicatives sur notre chaîne Youtube