

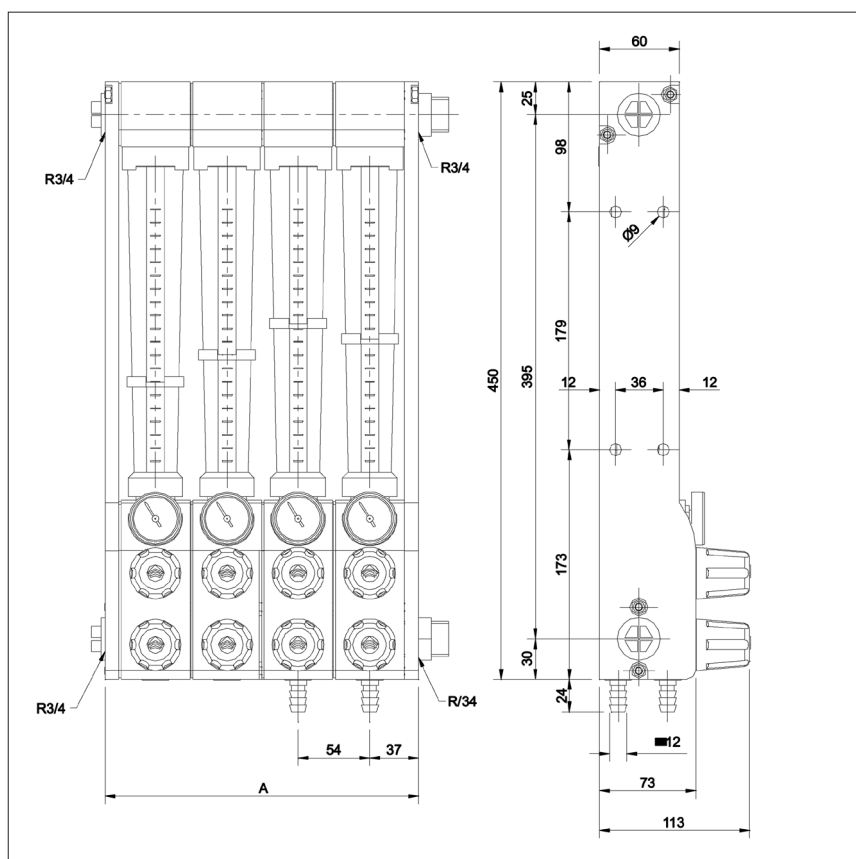
Caractéristiques techniques :

- > Tube en PA 12 totalement transparent et facile à nettoyer.
- > Corps inférieurs et supérieurs en PA 6 chargés à 30% de fibre de verre pour une meilleure résistance.
- > Tige de fixation Inox.
- > Thermomètres indépendants sur chaque zone.
- > Entièrement démontables.
- > T° maximale : 85°C
- > Abouts livrés séparément.

Caracteristicas técnicas :

- > Tubo en PA 12 completamente transparente y fácil de limpiar.
- > Superior e inferior del cuerpo en PA 6 30% de fibra de vidrio para mejor resistencia.
- > Barra de montaje en inox.
- > Termómetros independientes en cada zona.
- > Completamente desmontable.
- > T° máxima: 85°C
- > Enchufes suministrados aparte.

Nombres de zones Número de zonas	Longueur (mm) Longitud (mm)	Réf. Ref.	Prix (euro) Precios (euro)
1	80	ICM01	155,00
2	140	ICM02	176,40
4	260	ICM04	255,00
6	385	ICM06	395,00
8	505	ICM08	479,00
10	630	ICM10	599,00
12	750	ICM12	729,00



Zones Zonas	Dimension A (mm) Dimensión A (mm)
1	73
2	126
3	179
4	231
5	284
6	339
7	392
8	444
9	497
10	552
11	607
12	659

Retrouvez toutes nos références sur notre catalogue en ligne et toutes les fiches techniques sur www.bmsfrance.eu

53, route des Contamines
74370 Argonay - France

Tél. : +33 (0)4 50 27 29 00 - Fax. : +33 (0)4 50 27 38 22

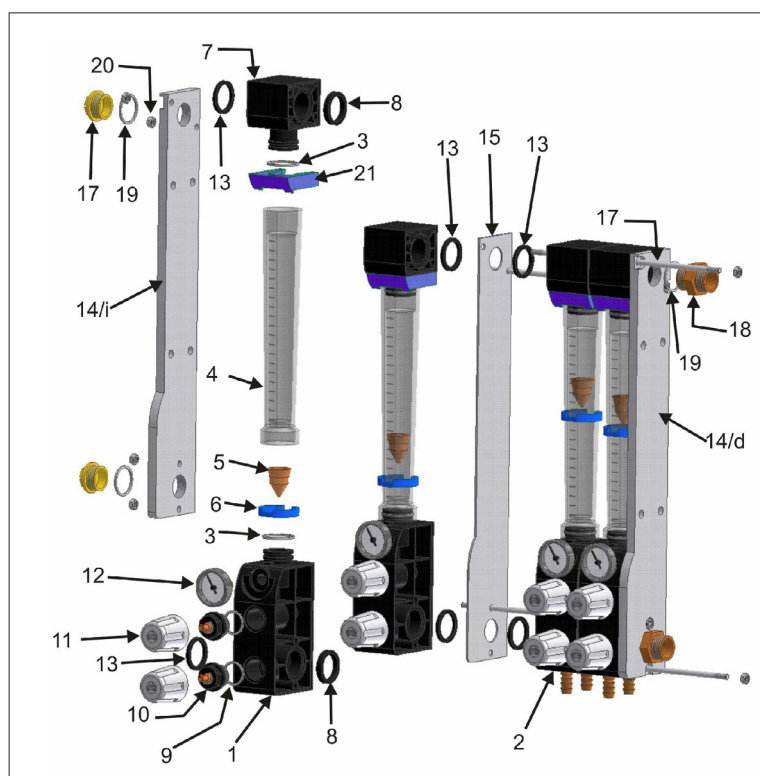
info@bmsfrance.eu

www.bmsfrance.eu



Découvrez nos vidéos explicatives sur notre chaîne Youtube

Ses éléments de rechange / Sus piezas de recambio



Eléments de rechange / Repuestos

Réf. Ref.	Code Código	Désignation Designación	Prix (euro) Precios (euro)
JICM01	1	Corps inférieur avec connexions 3/8" / Parte inferior del cuerpo con conexiones de 3 / 8"	47,25
JICM02	2	Corps inférieur avec têtes / Parte inferior del cuerpo con tetones	47,25
JICM03	3	Joint du tube / Junta del tubo	2,52
TUBE_ICMWFR	4	Tube 250 mm / Tubo de 250 mm	39,38
TUBE_ICM	4	Tube 254 mm / Tubo de 254 mm	39,38
JICM05	5	Flotteur / Flotador	9,45
JICM06	6	Anneau de tube / Anillo de tubo	0,53
JICM07	7	Corps supérieur / Parte superior del cuerpo	23,63
JICM08	8	Joint intermédiaire / Junta intermedia	2,52
JICM09	9	Joint / Junta	2,52
JICM10	10	Ensemble de réglage / Ajuste de montaje	18,90
JICM11	11	Bouchon / Botón (mando)	3,78
JICM12	12	Thermomètre / Termómetr	19,22
JICM13	13	Joint intermédiaire / Cierre intermedio	2,52
JICM14d	14 d	Plaque latérale droite / Placa lateral derecha	31,50
JICM14i	14 i	Plaque latérale gauche / Placa lateral izquierda	31,50
JICM15	15	Plaque intermédiaire / Placa intermedia	31,13
JICM16	16	Tige filetée / Varilla roscada	-
JICM17	17	Bouchon en plastique / Tapón de plástico	6,30
JICM18	18	Sortie en laiton 3/4 (option) / Salida de bronce 3/4 (opcional)	-
JICM19	19	Joint / Junta	-
JICM20	20	Boulon de fixation / Perno de fijación	-

Retrouvez toutes nos références sur notre catalogue en ligne et toutes les fiches techniques sur www.bmsfrance.eu

🏠 53, route des Contamines
74370 Argonay - France

☎ Tél. : +33 (0)4 50 27 29 00 - Fax. : +33 (0)4 50 27 38 22

✉ info@bmsfrance.eu

@ www.bmsfrance.eu



Découvrez nos vidéos explicatives sur notre chaîne Youtube