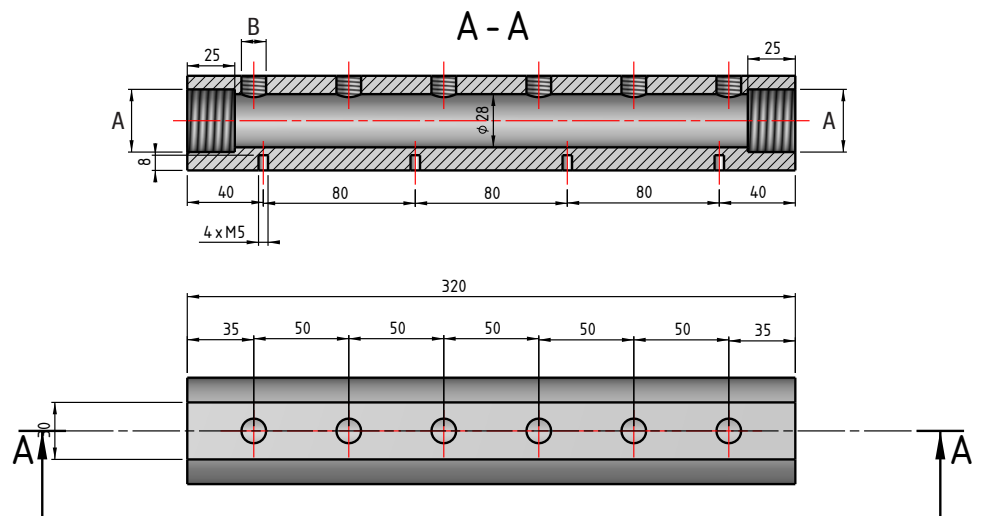
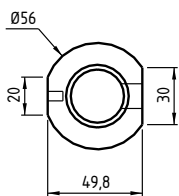




Température : plus de 200°C



Caractéristiques techniques

Modèle spécialement conçu pour vos applications haute température :

- Distributeur monobloc
- Inox 304 L
- Filetage entrée A de 3/8" à 1 - 1/2"
- Filetage sortie B de 1/4" à 1/2"
- Pour des applications à plus de 200°C
- Fabrication française sur mesure
- Possibilité d'ajout de vannes inox et coupleurs haute température

Vannes inox haute température



Coupleurs haute température



Autres distributeurs disponibles



Retrouvez toutes nos références sur notre catalogue en ligne et toutes les fiches techniques sur www.bmsfrance.eu

53, route des Contamines
74370 Argonay - France

Tél. : +33 (0)4 50 27 29 00 - Fax. : +33 (0)4 50 27 38 22

info@bmsfrance.eu

www.bmsfrance.eu



Découvrez nos vidéos explicatives sur notre chaîne Youtube