

SUPER PURGE – COMPOUND DE PURGE (REF 43432)

SUPER PURGE est sans danger, stable à la chaleur, non toxique, non corrosif et quasiment sans odeur. Il ne nécessite pas de trempage.

MODE D'EMPLOI

1. Pour toutes les résines, utiliser seulement 30 gr pour 4,50 kg de résine. Ne pas sur-doser.
2. Toutes les résines devant être mélangées à SUPER PURGE doivent être à température ambiante.
3. Mélanger et charger dans la machine à la main.
4. SUPER PURGE peut causer des bruits secs, craquements...Ceci est normal.
5. SUPER PURGE est un compound de purge hautement concentré. Bien secouer avant utilisation. Au repos, les différents ingrédients du produit se séparent en plusieurs couches. Ne pas en tenir compte, SUPER PURGE redevient normal une fois la bouteille secouée.

CHANGEMENT DE COULEUR EN MOULANT LA MEME RESINE

1. Utiliser de la résine naturelle ou du rebroyé de la même couleur mélangé avec SUPER PURGE
2. Utiliser directement la nouvelle couleur

CHANGER DE RESINE EN UTILISANT DIFFERENTES TEMPERATURES DE PLASTIFICATION

1. Laisser la vis tourner à vide pendant un moment.
2. Régler la température pour la nouvelle résine.
3. Mélanger SUPER PURGE avec la nouvelle résine.
4. Continuer avec de la matière vierge.

A NOTER

Le Polyéthylène, de haute ou basse densité, peut également être utilisé comme porteur de résine avec SUPER PURGE. Comme d'habitude, utiliser 30 gr de SUPER PURGE avec cette résine de transition.

AFIN D'EVITER TOUT PROBLEME DE CARBONISATION LORS DE TRAITEMENTS DIFFICILES COMME LE PVC...

1. Suivre la résine avec un PEBD et SUPER PURGE.
2. Continuer en utilisant du PEBD rigide.

DEMARRAGE

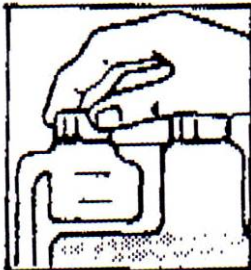
1. Purger le PEBD et suivre avec du PVC mélangé avec SUPER PURGE.
2. Suivre immédiatement avec du PVC.

ATTENTION

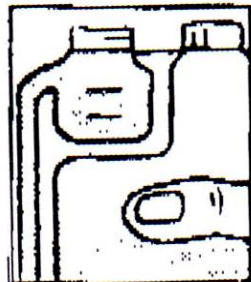
Les pièces moulées qui contiennent du SUPER PURGE peuvent avoir des manques matières, bulles d'air... Tout comme les autres compounds de purge, SUPER PURGE doit être éliminé avant un retour normal en production.

Toutefois, Percy Harms Corporation ne peut prendre la responsabilité pour un produit vendu avec du SUPER PURGE, comme partie du produit fini.

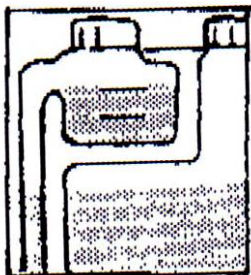
MODE D'EMPLOI DU FLACON



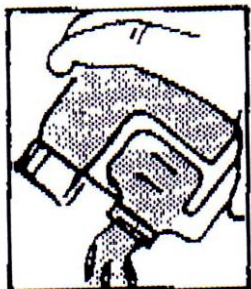
1. Enlever le bouchon du compartiment de mesure.



2. Presser prudemment la bouteille afin que le produit remplisse le compartiment de mesure.



3. Lâcher la pression, l'excès de produit retournera dans la bouteille laissant une mesure exacte du concentré dans le compartiment.



4. Verser, seul le produit mesuré s'écoulera.

(Indication bouteille: 1oz ->30gr.)